

# LOKAL M 3.25 III PIĘTRO 3 POKOJE BALKON 49,83 M<sup>2</sup>



NR	POMIESZCZENIE	POWIERZCHNIA
01	PRZEDPOKÓJ	7,88 M <sup>2</sup>
02	ŁAZIENKA	4,24 M <sup>2</sup>
03	SALON Z ANEKSEM KUCHENNYM	20,12 M <sup>2</sup>
04	SYPIALNIA	8,05 M <sup>2</sup>
05	SYPIALNIA	9,54 M <sup>2</sup>
06	BALKON	5,00 M <sup>2</sup>

**POWIERZCHNIA SPRZEDAŻOWA: 49,83 M<sup>2</sup>**

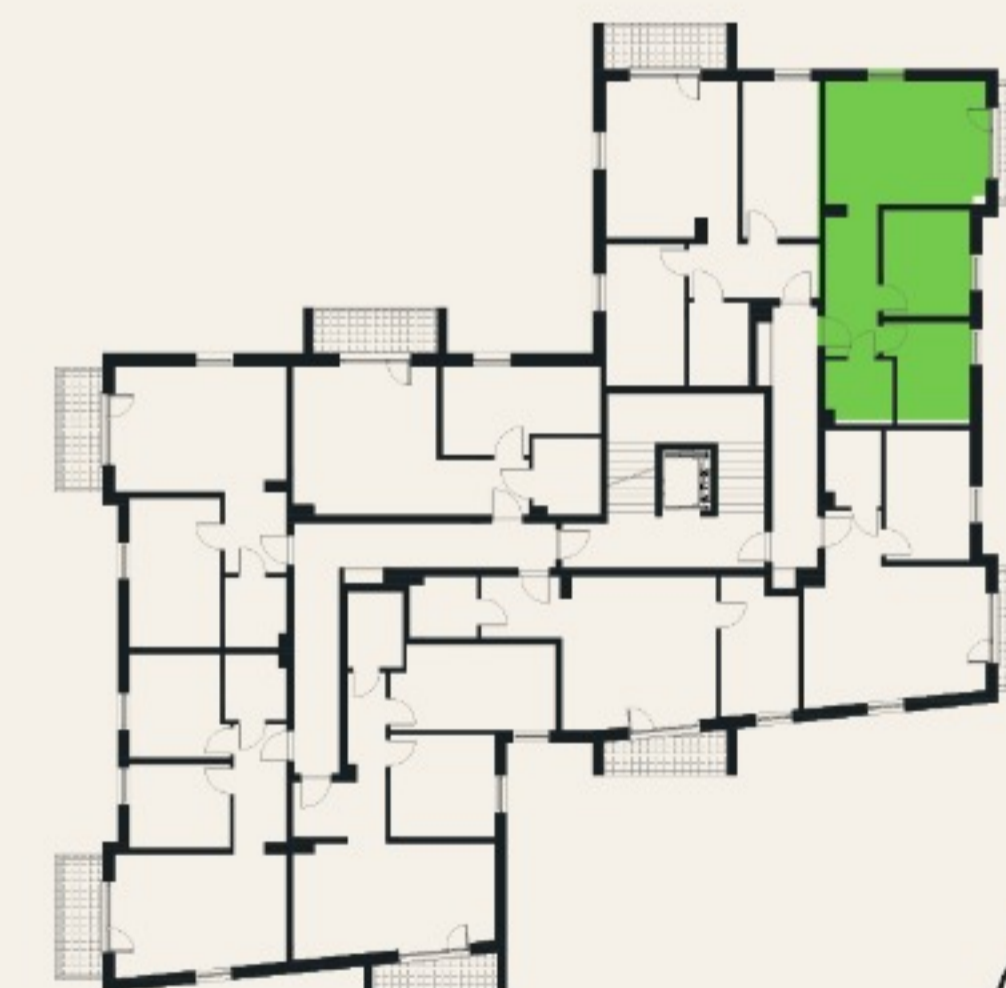
## LEGENDA:

- ŚCIANKI DZIAŁOWE Z MOŻLIWOŚCIĄ MODYFIKACJI
- ŚCIANY BEZ MOŻLIWOŚCI MODYFIKACJI

POWIERZCHNIA UŻYTKOWA LOKALU ZOSTAŁA OBLICZONA ZGODNIE Z ROZPORZĄDZENIEM MINISTRA ROZWOJU Z DNIA 11 WRZEŚNIA 2020 R. W SPRAWIE SZCZEGÓŁOWEGO ZAKRESU I FORMY PROJEKTU BUDOWLANEGO ORAZ WYTYCZNYMI POLSKIEJ NORMY PN-ISO 9836:2022. OBMIAŁ POMIESZCZEŃ WYKONANO W METRACH KWADRATOWYCH Z DOKŁADNOŚCIĄ DO DWÓCH MIEJSC PO PRZECINKU, NA POZIOMIE PODŁOGI, W ŚWIETLE ŚCIAN W STANIE WYKOŃCZONYM. ARANŻACJA MIESZKANIA I WYKOŃCZENIE MA CHARAKTER POGLĄDOWY I NIE STANOWI OFERTY HANDLOWEJ.



PŁOCKIE ZACISZE  
ETAP II  
BIURO SPRZEDAŻY  
 **668 130 544**



**WS**  
DEVELOPER